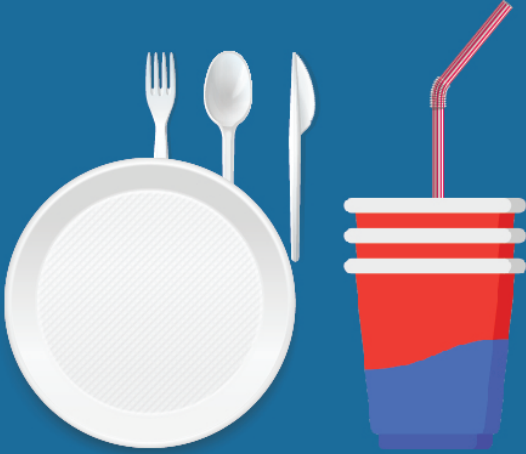


# DRY WASTE

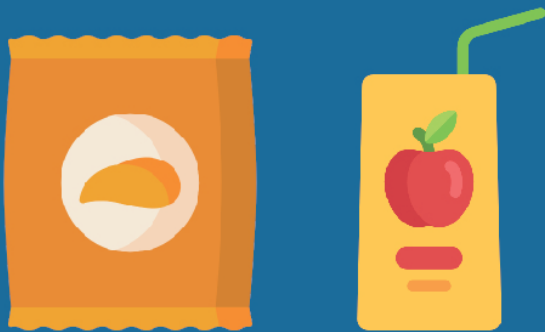
## अजैविक कूड़ा



PLASTIC/PAPER CUTLERY  
प्लास्टिक/पेपर कप



PLASTIC BAG/PACKAGING  
प्लास्टिक/पन्नी पैकेजिंग



PLASTIC PACKET/TETRA PAK  
प्लास्टिक पैकेट टेद्रा पैक



PLASTIC/GLASS BOTTLE  
प्लास्टिक/कांच की बोतल



**अविरल**  
गंगा में प्लास्टिक अपशिष्ट  
को कम करना

द्वारा संचालित: **ALLIANCE  
TO END  
PLASTIC  
WASTE** 

द्वारा कार्यान्वित: **giz** Deutsche Gesellschaft  
für Internationale  
Zusammenarbeit (GIZ) GmbH

सहयोग द्वारा:



**SAAHAS** 

